

**MTT**



**2020**



**SBS**  
- Scandinavian Blue Steel -

## SBS GS sorteringskoppor

GS SBS sorteringskoppor - som är konstruerade för att användas mycket, ofta och länge - är garanterat en lönsam investering - redan vid så lite som 10 minuters användning i månaden! Skoporna är mycket flexibla och har många användningsområden, exempelvis grovsortering av schaktmassor, jordtillverkning, finsortering av matjord, kompost, grus eller för skyddsfillningar godkända för kablar-fiber, VA- och fjärrvärmeledningar.

Rotorer i linje med materialflödet garanterar hög kapacitet i kombination med välbeprövade siktstjärnor av polyuretan med överraskande slitstyrka. Drivlina har en dräneringsfri hydraulmotor, där endast två slangar krävs.

Skoporna finns i storlekar som passar grävmaskiner från 1,5 ton till 25 ton samt för lastmaskiner från 1 ton till 15 ton. Oljebehovet är lågt, endast 25 minutiltrar och uppåt krävs och skopan kan köras genom tiltrotator. Alla skopor har två års garanti.

Modell	Maskintyp		Specifikationer	
SBS GS Combi	Grävmaskin	Lastmaskin	Vikt	Volym
2-50	1-2,2 t	-	155 kg	50 l
3-60	2-4 t	-	240 kg	120
3-80	3-5 t	-	290 kg	175 l
3-100	3,5-6 t	1-2 t	360 kg	215 l
3-120 HD	5,5 - 10 t	1- 3 t	405 kg	325 l
3-150 HD *	7-13 t	2-6 t	600-750 kg	450-700 l
4-100 HD	6,8,5 t	-	560 kg	350 l
4-120 HD	7-14 t	4-7 t	600 kg	400 l
4-150 HDX	8-21 t	5-10 t	860-1 010 kg	650-900 l
6-150 HDX	14-25	7-15 t	1 200-1 400 kg	1 200-1 700 l



## ”Bästa investeringen”

I höstas fick Nils-Erik Skantze i Fjärås sorteringskoppan SBS GS4-150 MAX och sedan dess har han använt den flera gånger i veckan.

Att kunna återanvända material på plats blir allt viktigare upplever maskinentreprenören Nils-Erik Skantze, som driver Skantzés Entreprenad i Fjärås.

– Det har fördelar både för mig, kunden och för miljön. Vi slipper transportera material i onödan och kan ta vara på det som redan finns med enkla medel, säger han.

Det gjorde att Nils-Erik började söka efter en sorteringskoppa till sin hjulgrävare Atlas 160W. Valet föll på en SBS GS4-150 MAX från MTT Sweden AB och Nils-Erik har inte ångrat sitt val en sekund.

– Det är den bästa investeringen jag har gjort. Ju mer jag använder

den, desto fler användningsområden för den hittar jag. Under säsong har jag den alltid med mig och använder den flera gånger i veckan, berättar han.

### Justerar inför asfaltering

MAX-modellen har försetts med ett längre frontskär och kan samtidigt användas som planeringskoppa. Det är också lättare att få med sig materialet i skopan med den nya utformningen tycker Nils-Erik Skantze.

För stunden arbetar han med återfyllning och justering inför en kommande asfaltering i ett bostadsområde i Fjärås och här kommer

skopan väl till pass.

– Det är skönt att slippa köra material fram och tillbaka inne bland husen i området. Nu klarar jag jobbet själv tack vare sorteringskoppan, säger han.

MTT Sweden AB har överträffat Nils-Eriks förväntningar på en leverantör.

– Jag känner en trygghet i att det är en leverantör som funnits länge och som kommer finnas kvar. De lägger dessutom ett otroligt stort personligt engagemang i varje affär. Lyssnar alltid på kundönskemål och följer upp, ringer och kollar hur det går. Sådant är man inte van vid, säger Nils-Erik Skantze.







Lars Malmberg och Dan Nilsson på Halmstads kyrkogårdsförvaltning gör matjord med sin SBS GS 4-150 MAX.

## Sorteringskopa gör matjord till Halmstads kyrkogård

Kyrkogårdsförvaltningen i Halmstad är numera självförsörjande på prima matjord. Detta tack vare att man investerat i sorteringskopa som tillverkar matjorden från förvaltningens egen kompost.

– Tidigare har vi hyrt in en lokal entreprenör som gick över vår kompost med en harpa men det blev ganska dyrt och vi såg att vi kunde göra jobbet själva med bättre resultat och på sikt till en lägre kostnad, säger Lars Malmberg på kyrkogårdsförvaltningen.

### Längre skär för planering

Lösningen blev en så kallad SBS sorteringskopa, modell GS4-150 MAX, levererad av Agrohill Maskin i samarbete med MTT Sweden AB.

MAX-utförandet innebär att skopan har fått med längre skär för att även kunna användas för planering.

Sedan skopan levererades i slutet av förra året har den än så länge mest provkörts men så snart som det är säsong tänker Lars

Malmberg och hans kollega Dan Nilsson ta sig an de stora komposthögar på förvaltningens upplag.

– Det finns många fördelar med det här, bland annat att vi kan göra arbetet under de bästa förutsättningarna. Hyr vi in en entreprenör kör denne oavsett väder, vi kan avvakta en dag eller två om det regnar för mycket och tack vare det få ut en mycket bättre kvalitet på slutprodukten, säger Lars Malmberg.

### Ta sig mellan olika platser

Skopan kan dessutom användas till mycket mer än att sortera ut fraktioner till matjord.

Sand, grus och rivningsmaterial är andra exempel på vad skopan klarar. Tack vare att skopan sitter på en lastmaskin som med lätthet

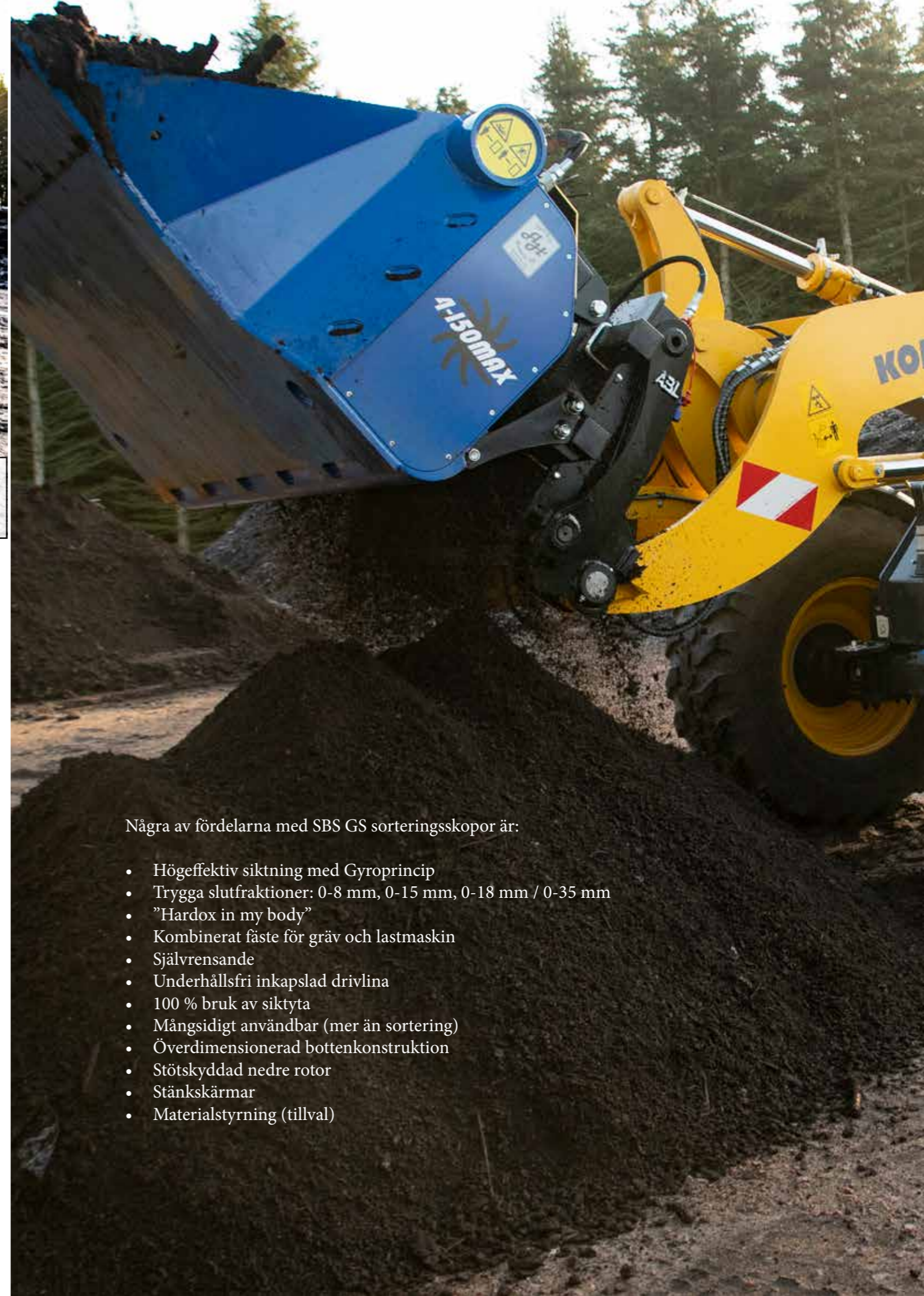
kan ta sig mellan de olika kyrkogårdarna i stan slipper man också onödiga transporter av massor fram och tillbaka.

– Ska vi gräva bort en gräsmatta någonstans behöver vi inte först köra bort det vi grävt upp och sedan köra tillbaka matjord. Vi kan ta med oss skopan och sortera ut matjord av det vi grävt upp på plats, säger Dan Nilsson.

### Stor miljöförtjänst

I Halmstad finns fem kyrkogårdar som alla kommer att nyttja den nya sorteringskopan, men man tänker sig också att kunna hjälpa andra kyrkogårdsförvaltningar i närområdet.

– Vi ser en stor förtjänst med skopan, inte minst när det gäller miljön, säger kyrkogårdsmästare Diana Svensson.



Några av fördelarna med SBS GS sorteringskopor är:

- Högeffektiv siktning med Gyroprincip
- Trygga slutfraktioner: 0-8 mm, 0-15 mm, 0-18 mm / 0-35 mm
- ”Hardox in my body”
- Kombinerat fäste för gräv och lastmaskin
- Självrensande
- Underhållsfri inkapslad drivlina
- 100 % bruk av siktyta
- Mångsidigt användbar (mer än sortering)
- Överdimensionerad bottenkonstruktion
- Stötskyddad nedre rotor
- Stänkskärmar
- Materialstyrning (tillval)



# Stora vinster i att sortera fram skyddsfyllning

Utanför Askersund håller Folkessons Gräv på att förbereda för en framtida vindkraftspark genom att dra ny elkabel från ställverket till den planerade vindkraftsparken. För att skyddsfylla används sorteringskopan SBS GS4-150 MAX från MTT Sweden AB.

– Det finns många fördelar med sorteringskopan, men den främsta anledningen att vi ville använda den just här var för att inte riskera att köra sönder åkermarken med materialtransporter, berättar Ricard Hammarberg, projektledare.

## Sparar miljö

Skopan ägs av Marcus Folkesson, Folkessons Gräv i Gullspång, som oftast använder den på sin JCB 220LC.

– Jag är väldigt nöjd med den. Framförallt sparar man ju på

miljön genom att återanvända material på plats, men det går också fortare när man inte behöver vänta på materialtransporter och så får man ut ett väldigt fint material. Det finns bara fördelar med den, det har funkade bättre än väntat även i lera och blöta massor.

## Sammanlagt en mil

Arbetet drog igång i mitten av april och kommer pågå under hela hösten.

– Det är en totalsträcka på en mil som vi ska göra, så det kom-

mer kommer ha att göra ett tag, säger Marcus Folkesson.

## Slipper byta redskap

Just idag är det kollegan Martin Gilbertsson som kör skopan på sin Hyundai HX145LCR medan Marcus går före med JCB:n och schaktar.

– Eftersom skopan har lång botten så kan vi göra hela återfyllnaden med den, vilket är väldigt smidigt och sparar ännu mer tid än om vi hade varit tvungna att byta redskap emellan, fortsätter Marcus Folkesson.

» Det finns bara fördelar med den

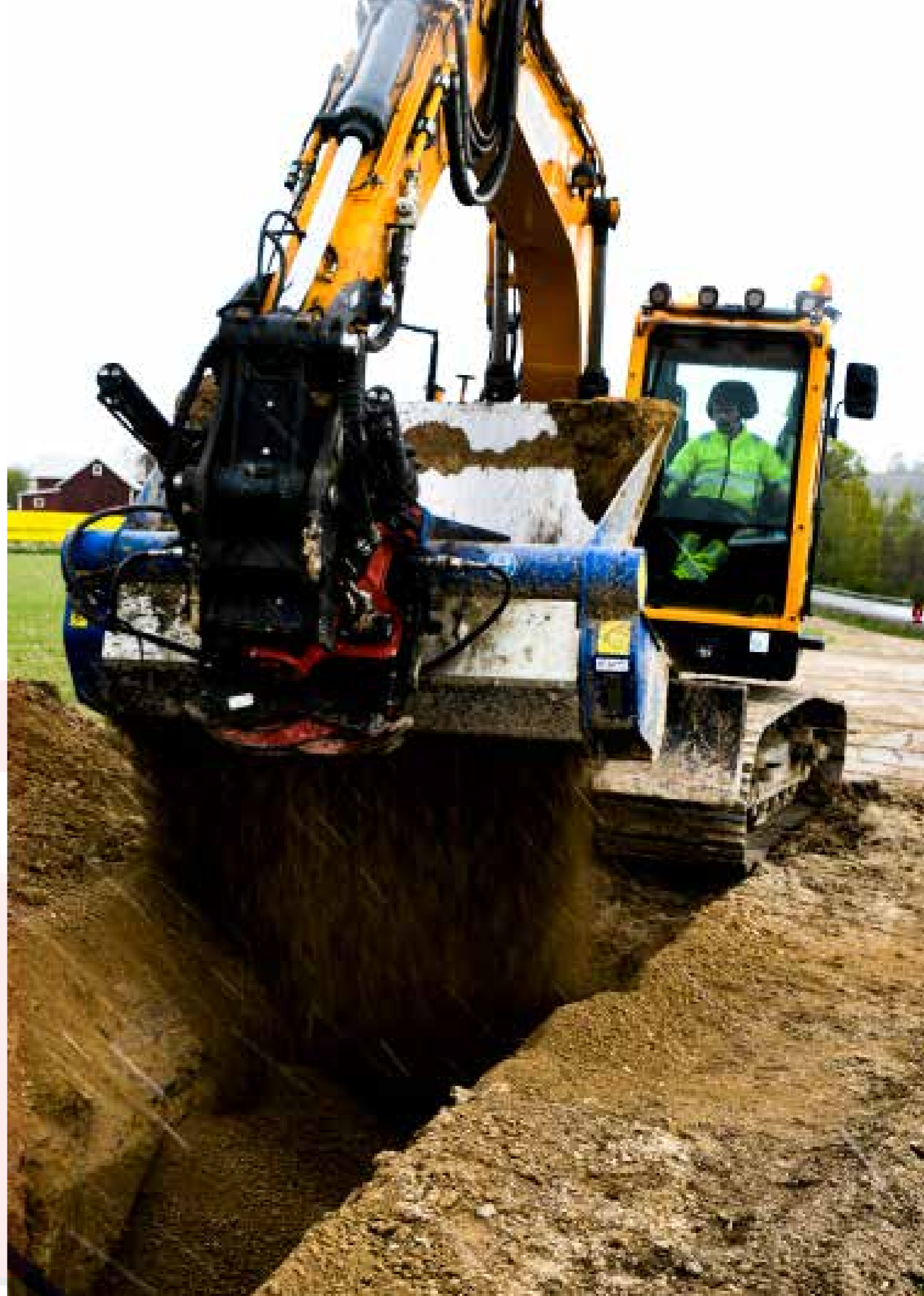
## Fakta:

### SBS GS 4-150 MAX

- Passar grävmaskiner mellan 8-21 ton samt hjullastare 5-10 ton.
- Trygga slutfraktioner: 0-8 mm, 0-15 mm, 0-18 mm / 0-35 mm
- ”Hardox in my body”
- Kombinerat fäste för gräv och lastmaskin
- Självrensande
- Underhållsfri inkapslad drivlina
- Volym: 650-900 liter
- Kapacitet på cirka 70 m<sup>3</sup>/timme
- Vikt: 860-1 010 kg
- Stötskyddad nedre rotor



Marcus Folkesson använder sin SBS GS4-150 MAX dagligen för att sortera fram skyddsfyllning till kabelschakter.



# Tekniska specifikationer SBS GS combi

\* Finns i MAX-utförande som tillval

Modell	Hydraulik		Siktyta		Kapacitet	
SBS GS Combi	Oljebehov l/m	Maxtryck bar	Arb bredd, mm	Antal axlar	Per tim, ca, m3	Utv bredd, mm
2-50	18-40	200	480	2	6	720
3-60	20-55	200	560	3	20	810
3-80	25-65	200	800	3	25	1010
3-100	25-65	200	1000	3	30	1250
3-120 HD	25-65	200	1200	3	40	1410
3-150 HD*	30-65	200	1500-2000	3	50	1870
4-100 HD	50-90	200	1000	4	40	1350
4-120 HD	50-90	200	1200	4	45	1550
4-150 HDX*	50-90	200	1500-200	4	70	1870
6.150 HDX*	75-135	200	1500-2000	6	110	1870

Kontakta oss:

**MTT Sweden AB**

**Lövingsborg 1**

**596 34 SKÄNNINGE**

**Tel: +46 (0)142-800 06**

**E-post: [info@mttsweden.com](mailto:info@mttsweden.com)**

**Michael Ankarhorn,**

Försäljning/Sales

Mobil: +46 (0)70-591 12 56

Mail: [michael@mttsweden.com](mailto:michael@mttsweden.com)

**Petuel Ankarhorn,**

Försäljning, teknisk support/sales manager,  
technical support

Mobil: +46 (0)70-380 16 17

Mail: [petuel@mttsweden.com](mailto:petuel@mttsweden.com)